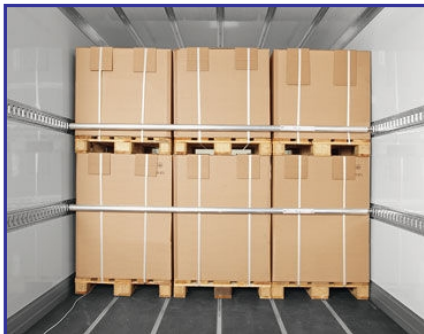


Barres d'arrimage KIM: Légère, facile à poser, modulables

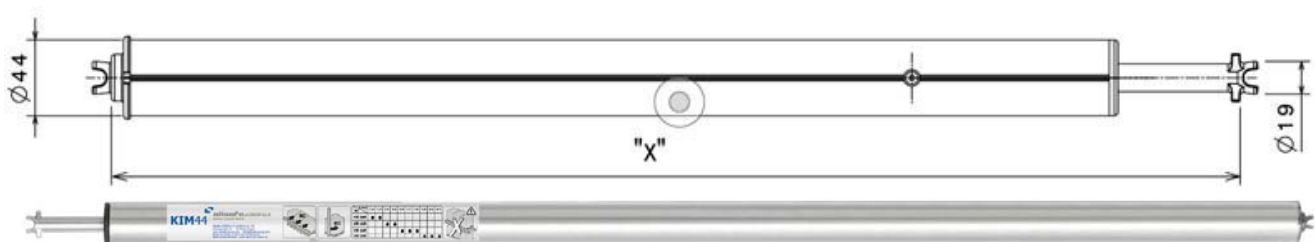


 **Système souple**

- ▶ Barres aluminium 2 à 3 fois plus légères que les barres acier
- ▶ Système souple pour pose et dépose sans effort
- ▶ Réglage de longueur instantané pour arrimage vertical et/ou horizontal
- ▶ Ultra résistantes : 1200 à 1800 daN de charge utile
- ▶ Compatibles multi rails



KIM 44 – Barre spéciale VUL



Référence	Longueur	Résistance daN	Poids (Kg)	Revêtement
49078 10	2110 - 2140	300	2.35	/
49079 10	2110 - 2140	300	2.60	Vinyl

Compatible avec les rails :



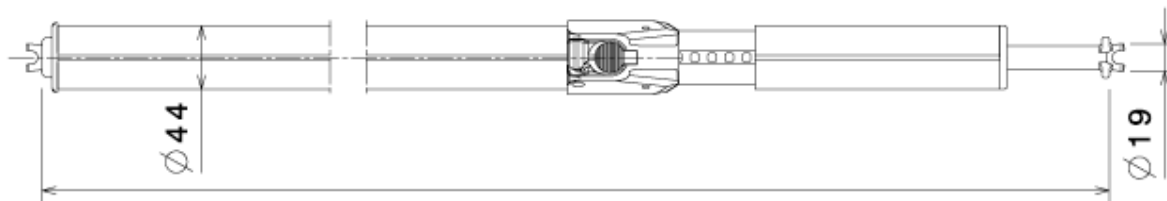
• Aero



• A échelle

Les résistances indiquées sont celles des produits. La résistance du système est inhérente à la construction des véhicules.
Ce document est non contractuel et nous nous réservons le droit d'en modifier les spécifications techniques sans préavis.

KIM 44 PROFI – Barre VUL et/ou Fourgon



KIM 44 PROFI



Référence	Longueur	Résistance daN	Poids (Kg)
49862 10 SP	650-900	300	1.50
49862 10 SP1	1250-1750	300	2.52
49862-10	1550-2050	300	2.76
49862-20	2000-2500	160	3.16



Réglage de la longueur en 1 clic !

KIM 44 PROFI option VINYL : protection renforcée



Référence	Longueur	Résistance daN	Poids (Kg)
49862 11 SP	650-900	300	1.75
49862 11 SP1	1250-1750	300	2.88
49862 11	1550-2050	300	3.26
49862 21	2000-2500	160	3.82

Compatible avec les rails :



• Aero



• A échelle

KIM 55 – Barre spéciale Fourgons



Référence	Longueur	Résistance daN	Poids (Kg)	Ø de l'embout
49052 10	2440 - 2510	450	3.90	Ø 19 mm
49051 10	2440 - 2510	450	3.90	Ø 25 mm

Compatible avec les rails :



• Aero



• A échelle



• Universel

Les résistances indiquées sont celles des produits. La résistance du système est inhérente à la construction des véhicules.
Ce document est non contractuel et nous nous réservons le droit d'en modifier les spécifications techniques sans préavis.